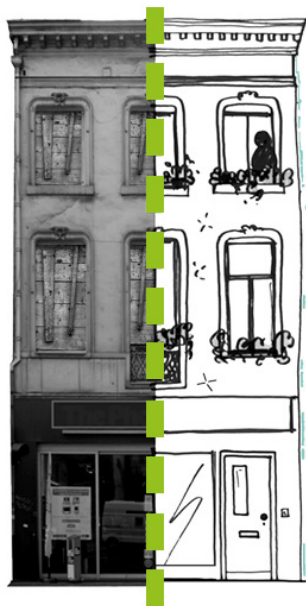




# Wonen boven winkels

**5000 leegstaande woningen** boven winkels: een forse uitdaging voor onze Brusselse wijken.



**Er bestaan oplossingen!**

Het Brussels Hoofdstedelijk Gewest wil u aanmoedigen om deze leegstand nieuw leven in te blazen.

# 6 toolfiches

bieden raad en voorbeelden om u te helpen.

# boven

## WAAROM 6 TOOLFICHES?

Wanneer men opnieuw woningen in de winkels-traten wil inrichten, rijzen in de praktijk vaak dezelfde vragen:

- Hoe creëer je opnieuw een **aparte ingang**, gescheiden van de winkel? ▷ [fiche 1](#) et [fiche 2](#)
- Hoe herzie je een **huurovereenkomst** die het hele gebouw betreft? ▷ [fiche 3](#)
- Hoe vind je een evenwicht binnen de **financiële structuur** van het opzet? ▷ [fiches 4](#) et [fiche 5](#)
- Welke **partnerschappen** creëren om het opzet van een project of het beheer van de woningen te vergemakkelijken? ▷ [fiche 6](#)

De fiches bieden een overzicht van de succesvolle projecten die binnen het Brussels Hoofdstedelijk Gewest al werden verwezenlijkt.

## 6 TOOLFICHES: VOOR WIE?

**Eigenaars, handelaars, maar ook vastgoedadviseurs, architecten** enz. Zullen er voor het ontwikkelen van een project nuttige informatie in vinden.

De toolfiches richten zich ook tot openbare stads-beheerders: gewestelijke en gemeentelijke administraties, Atrium, Sociale Verhuurkantoren, het Netwerk Wonen en andere verenigingen die hulp en advies bieden.

⚠ Deze toolfiches zijn geen sleutel-op-de-deur-oplossingen. Elke situatie is uniek.

# winkels

## KOMAAN! IEDEREEN HEEFT ER BAAT BIJ!

- Het gebouw wordt gerenoveerd en beter bezet.
- De eigenaar int extra huur.
- Bewoonde wijken leven weer op.
- Een nieuwe bestemming geven aan leegstaande woningen biedt een antwoord op de vraag naar huisvesting en op de demografische groei.

## TOT WIE KAN IK ME RICHTEN?

De toolfiches kunnen gedownload worden op het portaal Huisvesting:

[www.huisvesting.irisnet.be](http://www.huisvesting.irisnet.be)

### WIC - WoonInformatieCentrum

Contact – permanenties:

- [cil-wic@gob.irisnet.be](mailto:cil-wic@gob.irisnet.be)
- Noordstation (CCN)
- Onthaal Huisvesting op niveau 1,5
- Vooruitgangstraat 80 - 1035 Brussel

### Maar ook:

[curbain.be](http://curbain.be)

[www.netwerkwonen.be](http://www.netwerkwonen.be)

[fedais.be](http://fedais.be)

[www.atrium.irisnet.be](http://www.atrium.irisnet.be)

Een initiatief van de staatssecretaris voor Huisvesting  
Brussel Stedelijke Ontwikkeling  
Directie Huisvesting

Realisatie: Mei 2014